

亞洲大學休閒與遊憩管理學系碩士學位論文格式規範

一、論文編印項目次序

1. 封面
2. 口試委員會審定書
6. 謝誌
7. 中文摘要
8. 英文摘要
9. 目錄
10. 表目次
11. 圖目次
12. 論文本文
13. 參考文獻
14. 附錄
15. 封底

二、規格說明

- 1.封面：如附件一，包含校名、系所名稱、學位別、論文名稱（中、英文），指導教授及研究生姓名，提送年月等。
- 2.口試委員會審定書，如附件二
- 3.謝誌：以一頁為限，內容包含對指導教授論文指導及口試委員提供寶貴意見的感謝，論文研究及撰寫期間受到有關機構與人士提供技術或資料的協助，學長姐研究疑難的解答，學弟妹精神的鼓勵，以及家人親友的支持等謝意，如附件三。
- 4.中英文摘要：內容應說明研究目的、變項、母群體、樣本、研究方法及結果等，約300~500字（以一頁為限），中英文各一份裝訂於論文內，格式如附件四、五。
- 5.論文尺寸及紙張：以210mm * 297mm 規格 A4紙張繕製。封面封底之紙張及顏色依本校教務處規定，平裝本需加膠膜。
- 6.版面規格：
 - (1)封面之邊界：上為3.2公分，下為2.5公分，左為3.8公分，右為2.5公分。
學校-標楷體36號字、置中；單位、論文別-標楷體26號字、置中；中文題目-標楷體22號字加黑、置中、可排二行；英文題目-Times New Roman 22號字加黑、字首大寫、置中、可排五行；研究生、指導教授-標楷體22號字、置中；出版年月-標楷體26號字、置中。
備註一：預設中文題目+英文題目共7行(不含空格)，如二者合計超過7行，可將英文題目與指導教授之間，調整為一行；如仍不足，可將研究生姓名與出版年月之間，調整為一行。
備註二：如中文題目+英文題目合計不足7行(不含空格)，請將多餘一行加在英文題目與研究生之間，如仍有多餘行數，請加一行在出版年月之下方。其餘加在指導教授與出版年月之間，或加在碩士論文與中文題目之間。
 - (2)內頁之版面設定：上2.54公分，下2.54公分，左3.17公分，右3.17公分。
- 7.文字規格：文章主體以中文為主，自左至右，橫式打字繕排，文句中引用之外語原文以（）號附註。
- 8.頁次：（1）中文摘要至圖表目錄等，均以 I，II，III，IV…等羅馬字連續編頁。
（2）論文第一章以至附錄，均以1，2，3，…等阿拉伯數字連續編頁。
- 9.裝訂：自論文本左端裝訂，書背打印畢業年度，學位論文別，論文名稱，校、院、系所名，研究生及指導教授姓名，並請務必依本校教務處規定。
- 10.論文摘要線上建檔：請依教育部國家圖書館規定將論文摘要上網建檔，請參考<http://www.ncl.edu.tw/theabs> 說明並洽各系所助理取得上網建檔所需帳號及密碼。
- 11.送繳：口試通過論文審定後，請依系所規定繳交論文平裝或精裝本數冊，以便彙總送繳教務處、本校圖書館陳列參考。（詳細繳送本數請參考碩士班應屆畢業生離校注意事項及國家圖書館）

三、撰作細則

1. 目錄：按本規範所訂第一項「論文編印項目次序」，依次編排論文內容各項目名稱、章、節編號、頁次等（如圖1）

	頁次
中文摘要	I
英文摘要.....	II
目錄.....	IV
表目次.....	VI
圖目次.....	VII
第一章 緒論	1
第二章 XXXXX	3
第一節 XXX	5
第二節 XXX	7
第三節 XXXXX	8
第三章 XXXX.....	9
第一節 XXXX.....	12
第二節 XXXX.....	15
第四章 XXXX.....	16
第一節 XXXX.....	19
第二節 XXXX.....	23
第三節 XXXX.....	24
第五章 XXXX.....	27
第一節 XXXX.....	33
第二節 XXXX.....	36
第三節 XXXX.....	38
第六章 結論與建議.....	41
參考文獻.....	43
附錄.....	59

圖1 目錄編排範例

2. 圖表目次：文內圖表，各依應用順序，分章節連續編號，並表列成頁目次（如圖2）。
3. 符號說明：各章節內所使用之數學及特殊符號，均集中表列一頁說明，以便參閱，表內各符號不須編號（如附件六）。

圖目次	頁次
圖1-1 組織系統圖·····	2
圖3-1 xxxx·····	9
圖3-2 xxxxxx·····	13

表目次	頁次
表1-1 組織系統表·····	1
表4-1 xxxx·····	20
表4-2 xxxxxx·····	22

圖2 圖、表目次範例

4. 論文本文

- (1) 章節編號：章次使用第一章、第二章、…等中文數字編號，節段編號則配合使用第一節、一、(一)、1、(1)、①等層次順序之阿拉伯數字，必要時得加「壹」或「甲」等序號於適當層級。
- (2) 章節名稱及段落層次（如圖3）：
- ①章次、章名稱位於打字版面頂端置中。
 - ②節次、段次均自版面左端排起，各空一、二格後，繕排名稱。
 - ③小段以下等號次及名稱，均以行首空數格間距表明層次。

第一章 緒論

(20字型，置中，1.5倍行距，與前段距離6pt，與後段距離12pt，取消行高格線根據版面設定)

第一節 XXXX

(18字型，置中，1.5倍行距，與前段距離6pt，與後段距離6pt，取消行高格線根據版面設定)

一、XXXX

(16字型，1.5倍行距，與前段距離6pt，與後段距離6pt，取消行高格線根據版面設定)

(一) XXX

(14字型，1.5倍行距，與前段距離3pt，與後段距離3pt，取消行高格線根據版面設定)

內文

(12字型，左右對齊，1.5倍行距，與前段距離3pt，與後段距離3pt，每段第一行縮排1cm，取消行高格線根據版面設定)

圖3 章節名稱及段落層次範例

- (3) 行距：中文間隔1.5行距，每頁32行，英文間隔1.5行距，每頁28行，章名下留1.5行距。
- (4) 字距：中英文依軟體設定左右對齊。
- (5) 文句內數字運用：
 - ①描敘性、非運算之簡單數字及分數數字，以中文數字表示。
例：一百五十人，三萬二千元，六十分之十七等。
 - ②繁長者視情況使用中文或阿拉伯數字，以簡明為宜。
例：美金三十三億元（不用3,300,000,000元）。
\$15,349（不用一萬五千三百四十九美元）。
- (6) 數學公式：文中各數式，依出現次序連續編式號，並加（）號標明於文中或數式後。

例：

$$\partial C/\partial(RPP) = H - \left[\sum_{D=RPP/S}^{\infty} f(D) \right] bA/Q \quad (35)$$

$$\partial C/\partial Q = H/2 - \sigma S A/Q - \left[\sum_{D=RPP/S}^{\infty} (SD - RPP)f(D) \right] bA/Q^2 \quad (36)$$

(7) 註腳：

- ①特殊事項論點等，可使用註腳(footnote)說明。
- ②註腳依應用順序編號，編號標於相關文右上角以備參閱。各章內編號連續，各章之間不相接續。
- ③註腳號碼及內容繕於同頁底端版面內，與正文之間加劃橫線區隔，頁面不足可延用次頁底端版面，註腳範例如圖4所示。

例：

車廂外乘客之旅行時間包含步行時間⁹及等車時間，茲分析如下：

❶ 若捷運鐵路之服務帶寬度為 W 公尺¹⁰，行人步道系統呈方格型分佈(grid type)且旅次均勻發生，如圖4所示。

----- (本文第20頁內容) -----

⁹ 本文在考慮車站之可及性時，係假設乘客以步行為主。

¹⁰ 嚴格言之，捷運鐵路之服務範圍係以車站為中心， W 為半徑之圓形面積，而 W 可由步行速率乘以乘客所能容忍之步行時間求得。

20

圖4 註腳範例

文獻參閱：文中所有參考之文獻，不分中英文及章節，均依 APA 規範，加 () 號標明出處、年份。文獻資料另編錄於論文本文之後。

例：

在設計 x 管制圖時最常用的成本模式是 Duncan (2004) 所導出來的模式。此模式是根據下述製程行為和收入的某些假設而成立的。注意：Duncan 的論文必須出現再附件七的參考文獻中。

(8) 圖表編排：

①表：12字型，置中，置於表之上方。

圖：12字型，置中，置於圖之下方。

資料來源及說明，一律置於表圖下方。

②圖表內數字應採用阿拉伯數。

表 1-1 ×××××

種類	面積	收入
××	××	××
××	××	××

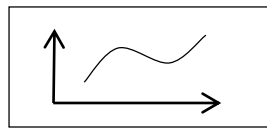


圖 3-1 ×××××

資料來源：作者、年份

資料來源：作者、年份

5. 參考文獻資料編排

(1) 所有參考文獻資料，均置於論文本文之後，獨立另起一頁，按參閱編號依次編錄(見附件七)，頁次仍與本文接續，並將中文列於前，英文列於後，中文按姓名筆劃，英文按字母次序排列。

(2) 各類資料項目順序及格式：

A. 中文

a. 期刊文章：

吳天方(2000)，塑造綜合高中學校願景的策略，*教育研究資訊*，8(6)，171-179。

彭作奎、劉瑞萍(1994)，台灣稻米市場開放之經濟影響模擬分析，*台灣土地金融季刊*，31(4)，185-211。

黃萬傳(2002)，雞蛋遠端拍賣績效及其改善方向之研究，*台灣銀行季刊*，53(1)，322-351。

c. 研究報告：

陳瑾瑛(2002)，以科際整合探討領導才能發展在大學院校教育訓練的運作，行政院國家科學委員會，專題研究報告(報告編號???)，台中縣：亞洲大學經管所。

黃萬傳(2002)，中泰稻米市場競爭力之比較研究，行政院農業委員會補助研究計劃報告，台中市：國立中興大學行銷系。

劉欽泉、鄭蕙燕(1994)，中德休閒農業之比較研究(二)：台灣休閒農業之研究，行政院農業委員會補助研究計劃報告(編號5568)，台中市：國立中興大學農經系。

b. 專書及論文：

張進德(1999)，*租稅法*，台北市：五南圖書公司。

蔡碩倉 (1999) , 台灣地區農會信用部金融預警評等系統之研究, 國立中興大學農業經濟學系博士論文。

B. 英文

a. *Example of references to periodicals*

1. **Journal article, one author**

Mellers, B. A. (2000). *Choice and the relative pleasure of consequences. Psychological Bulletin, 126(1)*, 910-924.

2. **Journal article, two authors, journal paginated by issue**

Klimoski, R., & Palmer, S. (1993). *The ADA and the hiring process in organization. Consulting Psychology Journal: Practice and Research, 45(2)*, 10-36.

3. **Journal article, more than six authors**

Saywitz, K. J., Mannarino, A. P., Berliner, L., & Cohen, J. A. (2000). Treatment for sexually abused children and adolescents. *American Psychologist, 55(3)*, 1040-1049.

b. *Example of references to entire books*

1. **Book, third edition, Jr. in name**

Mitchell, T.R., & Larson, J.R. Jr. (1987). *People in organizations: An introduction to organizational behavior* (3rd ed.). New York: McGraw-Hill.

2. **Book, group author (government agency) as publisher**

Australian Bureau of Statistics. (1991). *Estimated resident population by age and sex in statistical local areas, New South Wales, June 1990* (No. 3209. 1). Canberra, Australian Capital Territory: Author.

3. **English translation of a book**

Laplace, P. S. (1951). *A philosophical essay on probabilities* (F.W. Truscott & F.L. Emory, Trans.). New York: Dover (Original work published 1814)

c. *Doctoral Dissertations and Master's Theses*

1. **Unpublished doctoral dissertation**

Wilfley, D.E. (1989). *Interpersonal analyses of bulimia: Normalweight and obese*. Unpublished doctoral dissertation, University of Missouri, Columbia.

2. **Unpublished master's thesis, university outside the United States**

Almeida, D.M. (1990). *Fathers' participation in family work: Consequences for fathers' stress and father-child relations*. Unpublished master's thesis, University of Victoria, Victoria, British Columbia, Canada.

d. *Electronic Media*

Article in an Internet-only journal, retriever via file transfer protocol (ftp)

1. Crow, T. J. (2000). Did Homo sapiens speciate on the y chromosome? *Psychology*, 11. Retrieved March 25, 2001, from <ftp://ftp.princeton.edu/harnad/Pycoloquy/2000.volume.11/psyc.00.11.001.Language-sex-chromosomes.1.crpw>

附錄：凡屬大量數據、推導、註釋有關或其他冗長備參之資料、圖表，均可分別另起一頁，編為各附錄。

亞洲大學

← 20號字空格

○○○○○○○○學系

←

碩士論文

←

← 20號字空格

XXXXXXXXXX(中文題目)XXXXXXXXXX

XXXXXXXXXXXXXXXXXXXXXXXXXXXXXXXXXXXX

← 20號字空格

AA (英文題目 除介系詞外字首全部大寫)A

AAAAAAAAAAAAAAAAAAAAAAAAA

AAAAAAAAAAAAAAAAAAAAAAAAA

AAAAAAAAAAAAAAAAAAAAAAAAA

←

← 20號字空格

研究生：○○○

指導教授：○○○

←

← 20號字空格

中華民國○○年○月

附件二 論文口試委員會審定書(請至系網下載，此格式為範例)

亞洲大學

碩士論文考試審定書

本校休閒與遊憩管理學系碩士班
研究生 000 所提之論文

XXXXXXXXXX(題目)XXXXXXXXXXXXXXXXXX

本論文業經審查合格，符合碩士學位論文水準，特此證明。

口試委員：

000 博士
0000 大學 00000 系副教授(校外口委)

000 博士
0000 大學 00000 系副教授(校內口委)

000 博士
0000 大學 00000 系副教授(指導教授)

指導教授：

所長：

中華民國 000 年 00 月

附件三 謝誌

謝 誌

王小明

謹誌於亞洲大學

中華民國 XXX 年 X 月

附件七 參考文獻繕排格式

參考文獻(20字，置中)

一、中文部份

- 王志宏、翁振益(2009)。領隊人員情緒勞務、工作倦怠與工作滿意度之關係：角色認同之調節效果。《戶外遊憩研究》，22(4)，23-53。(期刊名稱斜體)
- 江明容(2012)。工作-休閒衝突與幸福感關係之探討：兼論社會支持、休閒參與和工作倦怠。未出版之碩士論文。嶺東科技大學觀光與休閒管理研究所，臺中市。(論文名稱斜體)
- 張進德(1999)，*租稅法*，台北市：五南圖書公司。(書名斜體)
- 翁振益、林若慧(2006)。工作-休閒衝突、社會支持與幸福感之關係。《觀光研究學報》，12(3)，183-205。
- 臺灣肥料股份有限公司(2019)。取自<http://www.taifer.com.tw/>(網站參考，請統一放置於文獻最後)

二、英文文獻

- Mellers, B. A. (2000). *Choice and the relative pleasure of consequences*. *Psychological Bulletin*, 126(1), 910-924.
- Klimoski, R., & Palmer, S. (1993). *The ADA and the hiring process in organization*. *Consulting Psychology Journal: Practice and Research*, 45(2), 10-36.
- Treatment for sexually abused children and adolescents. *American Psychologist*, 55(3), 1040-1049.
- Mitchell, T.R., & Larson, J.R. Jr. (1987). *People in organizations: An introduction to organizational behavior* (3rd ed.). New York: McGraw-Hill.
- Australian Bureau of Statistics. (1991). *Estimated resident population by age and sex in statistical local areas*, New South Wales, June 1990 (No. 3209. 1). Canberra, Australian Capital Territory: Author.
- Laplace, P. S. (1951). *A philosophical essay on probabilities* (F.W. Truscott & F.L. Emory, Trans.). New York: Dover (Original work published 1814)
- Wilfley, D.E. (1989). *Interpersonal analyses of bulimia: Normal weight and obese*. Unpublished doctoral dissertation, University of Missouri, Columbia.
- Almeida, D.M. (1990). *Fathers' participation in family work: Consequences for fathers' stress and father-child relations*. Unpublished master's thesis, University of Victoria, Victoria, British Columbia, Canada.

Crow, T. J. (2000). Did Homo sapiens speciate on the y chromosome? *Psychology*, 11. Retrieved March 25, 2001, from <ftp://ftp.princeton.edu/harnad/Psycoloquy/2000.volume.11/psyc.00.11.001.Language-sex-chromosomes.1.crpw>